

Дополнительная информация по экскурсиям:

Внимание! часть экскурсий полностью соответствует полевым условиям, поэтому при себе необходимо иметь хорошую, удобную обувь, предназначенную для хождения по камням, и соответствующую одежду.

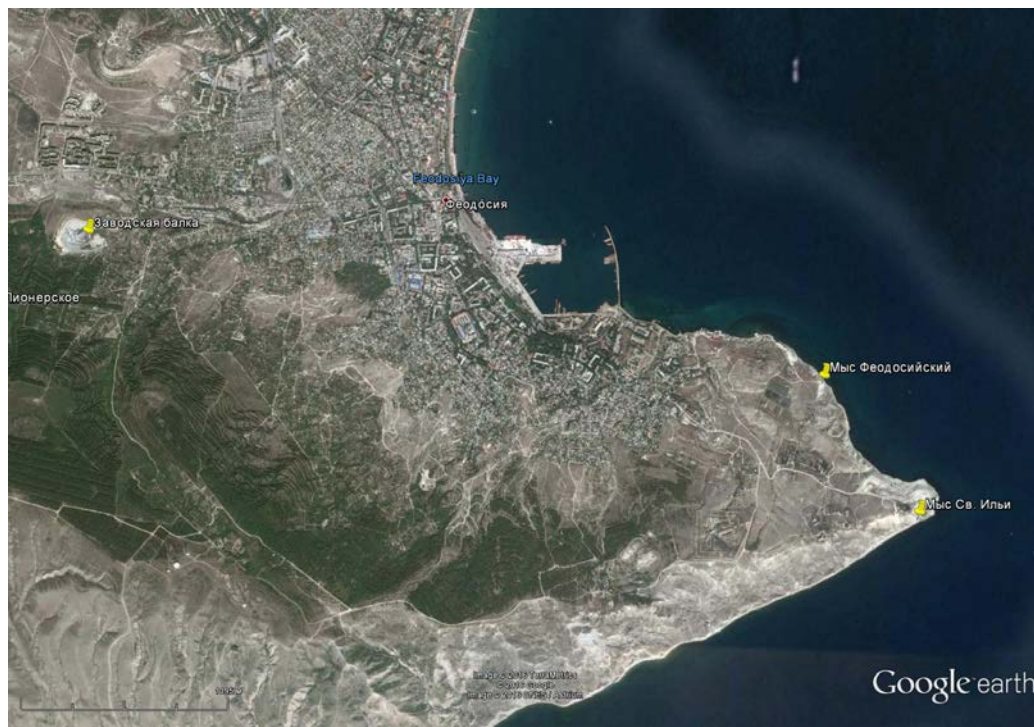
Обращаем также внимание – о чем не говорят в СМИ, - в Крыму есть энцефалитный клещ. Наши студенты на полевую практику прививаются в обязательном порядке. В сентябре-октябре, правда, клещ уже не "буйствует".

27 сентября 2016 (вт) - Экскурсия 1. разрезы титона – берриаса: мыс Ильи, мыс Феодосийский, Заводская Балка, посещение Феодосии.

1. мыс Феодосийский. Пеший переход по каменистому берегу ~ 2 км туда-обратно.

2. мыс Святого Ильи. Подъем и спуск по грунтовой дороге ~ 70 м пешком по вертикали. Возможен переход по каменистому берегу ~ 1 км туда-обратно.

3. Карьер Заводская Балка. Переход ~ 400-600 м пешком туда-обратно по карьру с небольшим подъемом.



29 сентября 2016 (чт) - Экскурсия 2. Разрез берриаса-валанжина Наниково и Султановка, винзавод Коктебель.

1. Султановка. Пеший переход по открытой слабо холмистой местности с небольшим подъемом – 2 км туда-обратно.

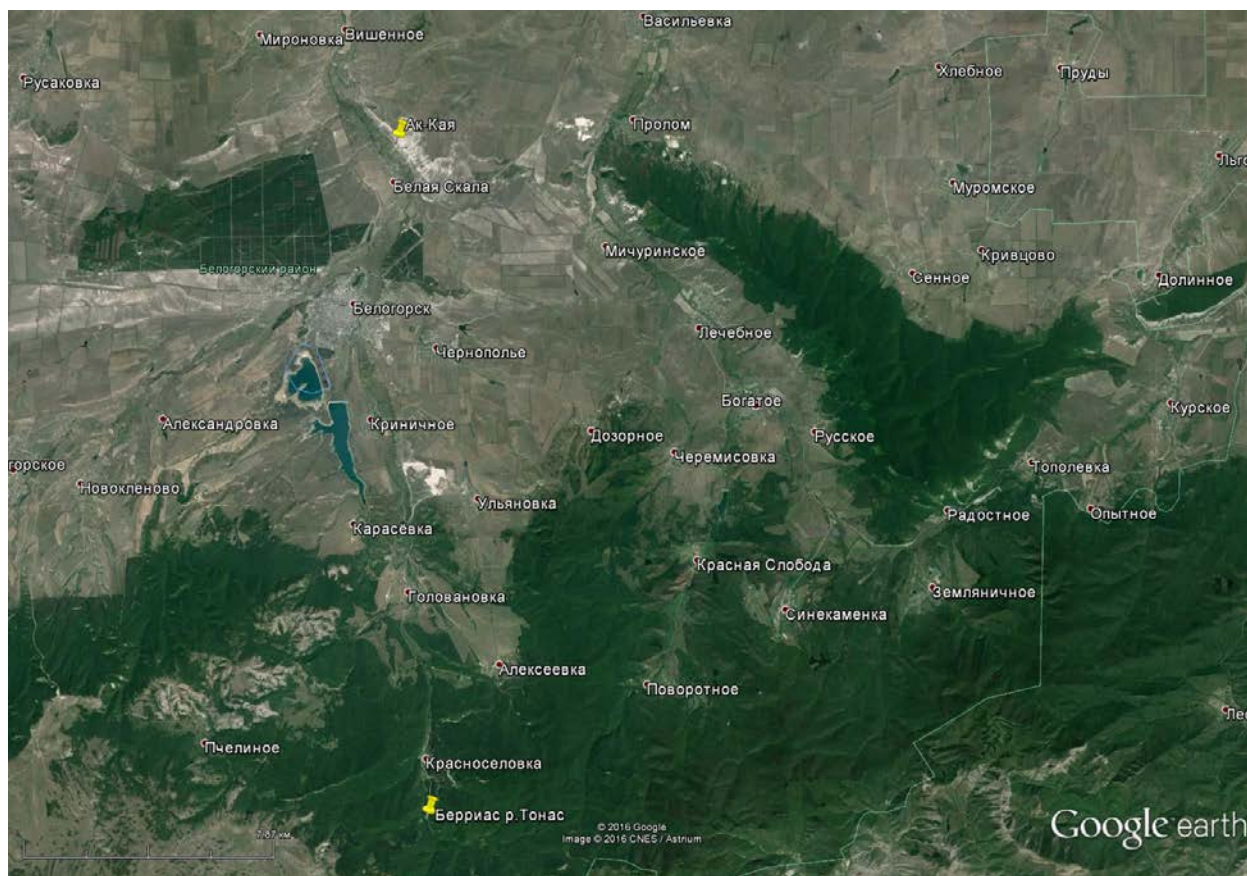
2. Наниково (гора Коклюк). Пеший переход по открытой холмистой местности с подъемом 50-70 м – 3 км туда-обратно. Возможен достаточно крутой спуск по разрезу.

3. В конце экскурсии планируется посещение винзавода г.Коктебель

01 октября 2016 (сб) - Экскурсия 3а. Разрез титона-берриаса р.Тонас. Пеший маршрут вдоль шоссеиной дороги ~ 1,5 км.

01 октября 2016 (сб) - Экскурсия 3б. Разрез маастрихта-эоцена-майкопа г.Ак-Кая, грот "неандертальцев"

Подъем на высоту 100 м пешком по достаточно крутому склону на вершину Ак-Каи. Далее – проход по горизонтали к карьру и пологий спуск с Ак-Каи к гроту «неандертальцев». Возвращение по грунтовой дороге. Открытая местность. Общая протяженность маршрута – 5-6 км.



02 октября 2016 (вс) - Экскурсия 4. Разрез мела р.Кача.

1. с.Верхоречье (бывш. Биасала), разрез валанжина–апта, **г.Белая**. Подъем на ~100 м пешком по склону каменистым тропинкам; ~1 км пешком туда-обратно.

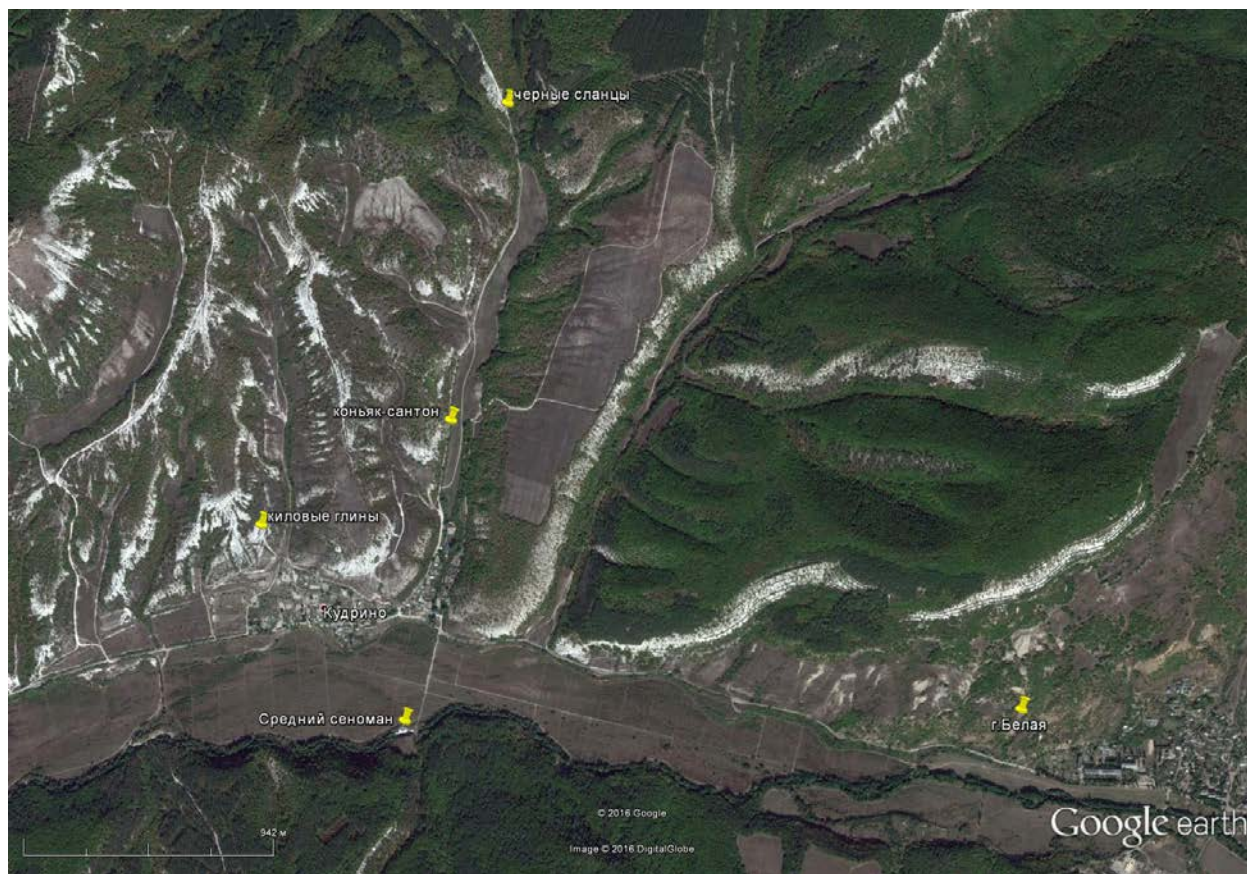
2. р.Кача. Ритмичная толща среднего сеномана. ~800 м пешком по грунтовой дороге туда-обратно.

3а. с.Кудрино. Граница коньяка и сантона. ~1,6 км пешком по грунтовой дороге туда-обратно.

3б. с.Кудрино. Граница сеномана и турона, выходы черных сланцев. ~2,6 км пешком по грунтовой дороге туда-обратно.

Общая протяженность пешего перехода в т.3 ~4,2-4,5 км туда-обратно.

4. с.Кудрино. Зброшеный карьер с киловыми глинами. ~1,3 км пешком по грунтовой дороге туда-обратно.



03 октября 2016 (пн) - Экскурсия 5а. р.Бельбек, разрез берриаса Кабаньего лога, монастырь Чалтер-Коба.

1. Кабаний лог. 300 м от шоссе по очень пологой тропе вверх по тальвегу лога и короткий, но крутой подъем (20 м) на правый борт лога, в лесу.

2. Ульяновский биогерм. Небольшой (20 м) крутой подъем от шоссе к обнажению через лес.

3. Монастырь Чалтер-Коба. Подъем по хорошей тропе в лесу на высоту 100 м.



03 октября 2016 (пн) – Экскурсия 56. Разрез границы мела и палеогена и опорный разрез палеоцена – эоцена СССР у г.Бахчисарай, Ханский дворец в г.Бахчисарай.

2. с.Староселье, разрез границы мела и палеогена, дания-зеландия. Подъем на ~150 м пешком по каменистой тропинке, местами крутой.

3. с.Староселье, разрез танета-ипра. (1) Переход ~1 км и крутой подъем на ~100 м пешком по склону, затем спуск и переход ~1 км по тропинкам и грунтовой дороге до Ханского дворца; *или (2) - для тех, кому тяжело подниматься*, переход на ~2 км по грунтовой и асфальтовой дороге до Ханского дворца.

